

仙 土 第 3 7 3 1 号
平成 3 1 年 3 月 2 5 日

宮城県バス協会長 殿

宮城県仙台土木事務所長

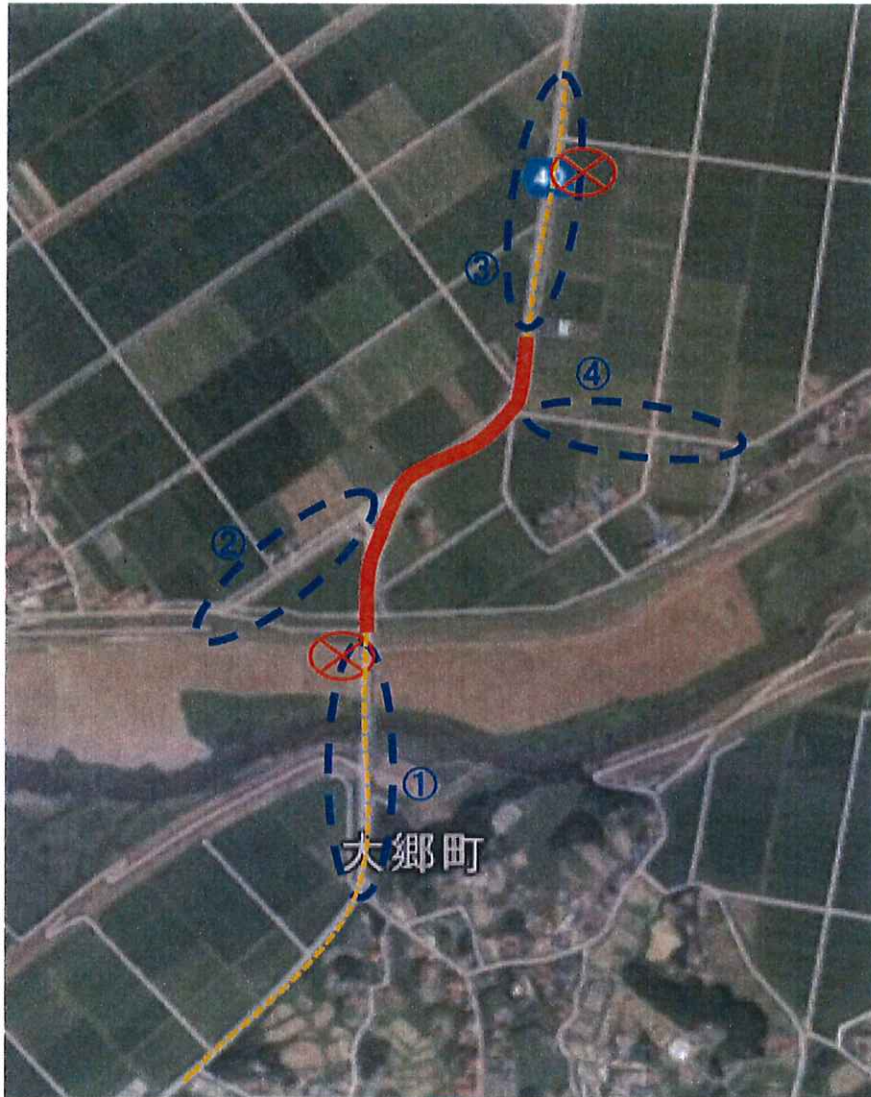


道路の通行制限について（通知）
このことについて、下記のとおり制限しますので通知します。

記

1	路 線 名	(主) 利府松山線
2	フリガナ	クワクグンオオサトチヨウカスカワチナイ
	場 所	黒川郡大郷町粕川地内
3	規 制 別	片側交互通行
4	①施工延長	・L=200m (最大)
	②規制距離	・L=222m (最大)
5	規 制 の 具体的理由	粕川道路改良工事（平成30年度社道防安18-3-002号）のため
6	工 期	平成31年 1月23日から 平成31年11月29日まで
7	実 際 の 規制期間	平成31年 4月 1日から 平成31年11月29日まで
8	規 制 時 間	片側交互通行 (毎日・終日) 9時00分から17時00分まで
9	土・日・祝日 の規制	規制 (する)・しない
10	道 路 標 識	A. B. C. D. E. その他 (別添)
11	迂回路線名	無し
12	関 係 方 面	
13	略 図	別添のとおり
14	担 当 者	発注者：仙台土木事務所 道路建設第一班 福田 尚也 022-297-4125 請負者：旭興業株式会社 千葉 義行 090-5834-3739

現場及保安施設設置位置図



- 現場施工区間
- ⊗ 工事名看板
- - - 看板設置位置

保安施設設置計画 標準断面図

