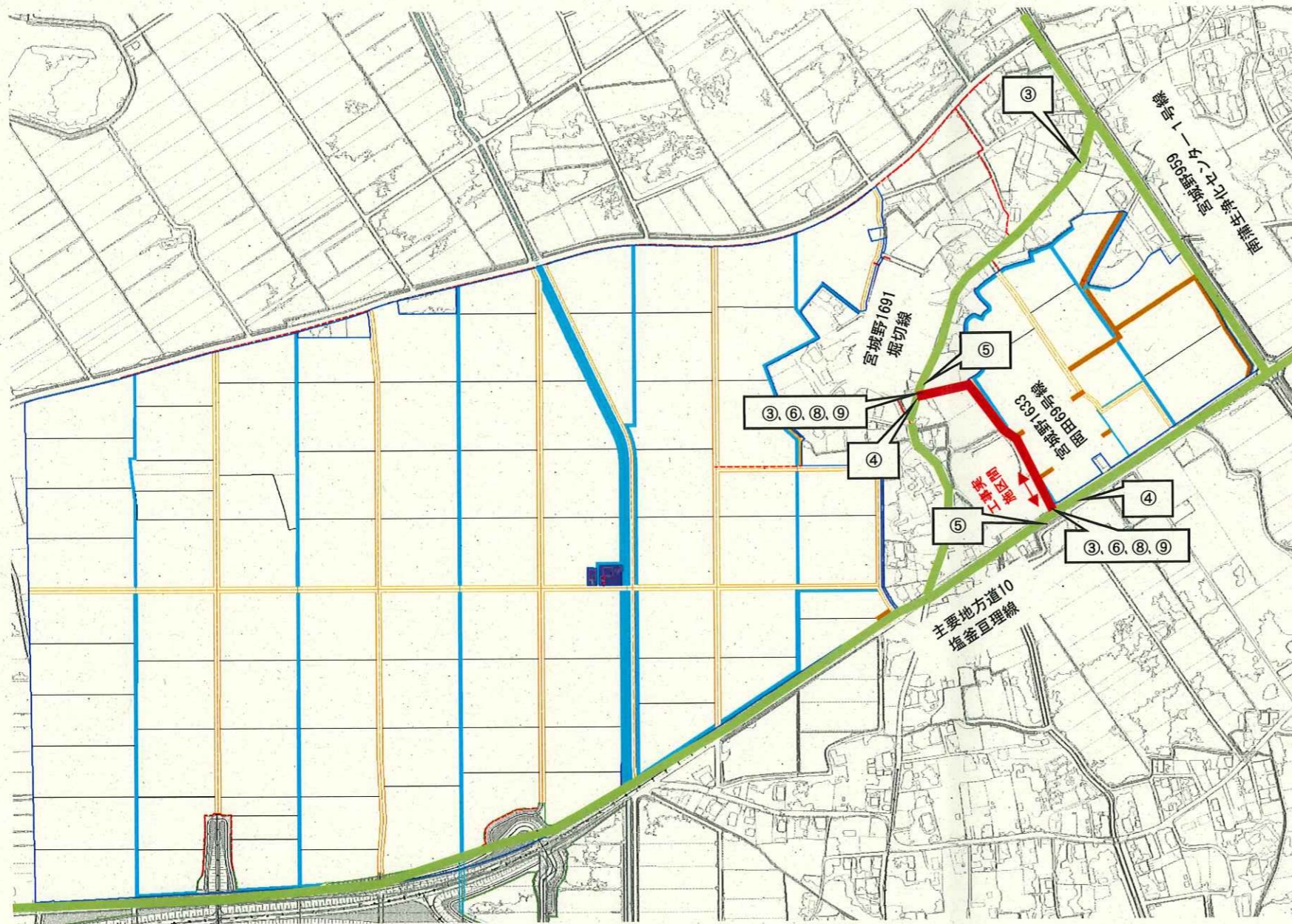


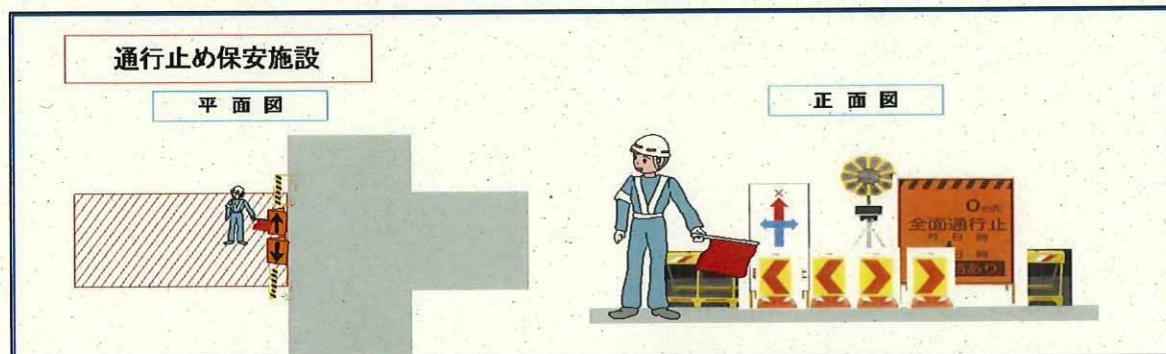
迂回路平面図

施工内容

- ・ 交通規制予定期間：平成31年5月～平成31年6月のうち規制期間中の24時間
- ・ 工事対象市道：岡田69号線



凡 例	
通行止め	
迂回路	



※夜間は工事施工しないため、交通誘導員は配置しない。

①	②	③	④	⑤	⑥	⑦	⑧	⑨	⑩
工事中	通り抜けできません	まわり道	右折禁止	左折禁止	通行止	全面通行止め	工事中	お願い	工事車両出入口

H31 宮建道 (交通) 第 4 - 2 号
令和 元年 5 月 2 3 日

宮城県バス協会 御中

道路管理者 仙台市
代表者 市長 郡 和子



道路の通行禁止・制限について (通知)

このことについて、下記のとおり通行を制限しますので通知します。
記

1. 路 線 名 岡田 6 9 号線
2. 規 制 区 間 仙台市宮城野区岡田 地内
3. 規 制 の 種 別 全面通行止め (自転車・歩行者含む)
4. 規 制 距 離 L ≒ 3 0 0 m
5. 規制の具体的理由 ほ場整備工事に係る舗装復旧工事施工のため
(2019 年 6 月 2 9 日)
6. 規 制 期 間 道路使用許可日～令和 元年 6 月 2 9 日
※上記期間中、実作業は 3 日間程度
7. 規 制 時 間 終日
8. 迂 回 路 線 名 別紙迂回路図のとおり
9. 工 事 担 当 者 東北農政局 仙台東土地改良建設事業所
担当 工事第一課 梅田 直人 電話 022-355-6090
10. 施 工 業 者 日舗建設 株式会社 東北営業所
現場代理人 羽澤 健志 電話 080-4104-7619

担当 : 宮城野区建設部道路課道路管理係
相原 291-2111 内線 6434