

仙 土 第 3 4 2 0 号
令和 2 年 3 月 2 3 日

宮城県バス協会長 殿

宮城県仙台土木事務所長



道路の通行制限について（通知）
このことについて、下記のとおり制限しますので通知します。

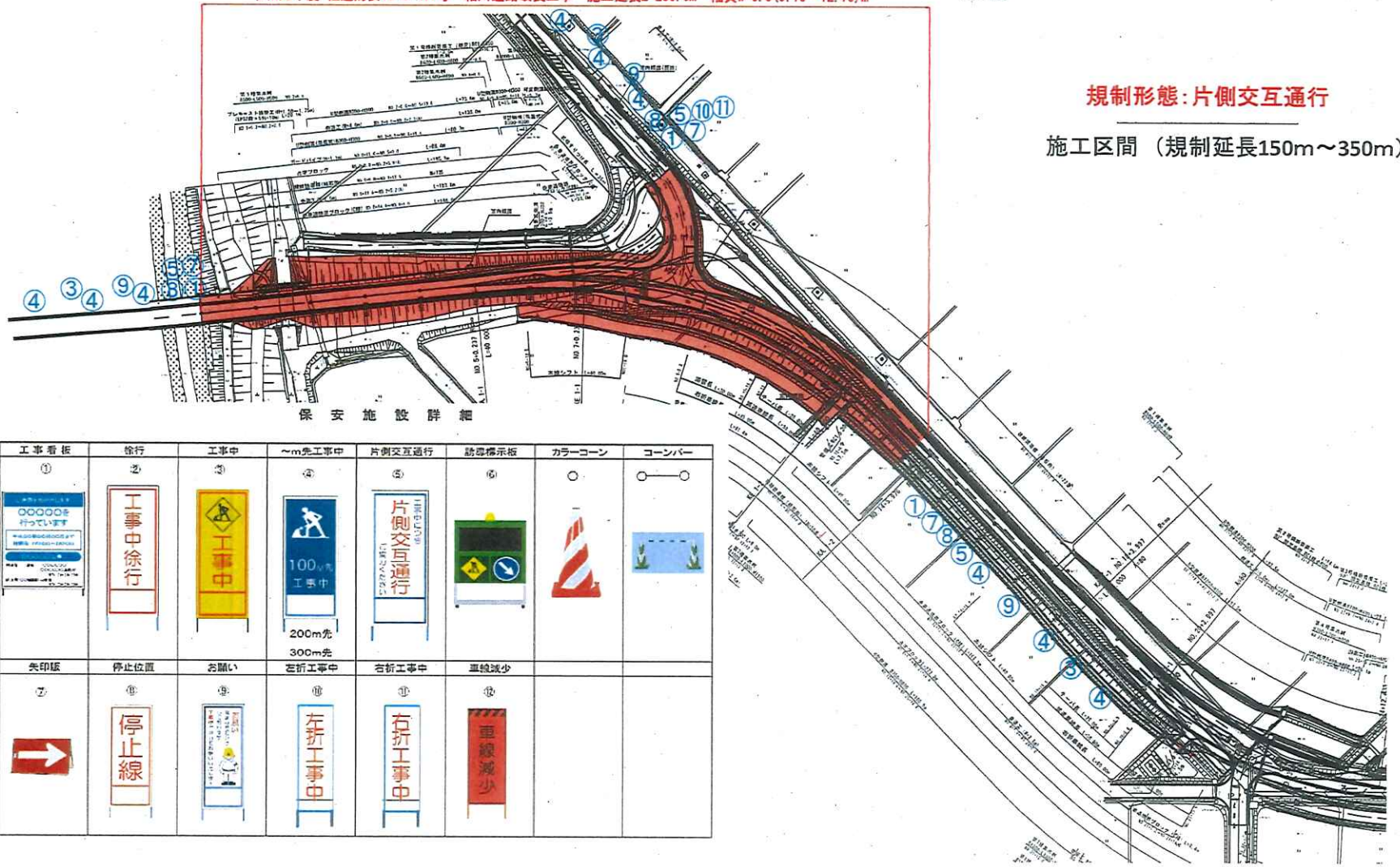
記

1	路線名	(主) 利府松山線
2	フリガナ	クカワクンオオサトジョウカスカワチナイ
	場所	黒川郡大郷町粕川地内
3	規制別	片側交互通行
4	①施工延長	① L=280m
	②規制距離	② L=150~350m
5	規制の 具体的理由	粕川道路改良工事（令和元年度社道防安18-3-A01号）のため
6	工期	令和 2 年 3 月 4 日から 令和 2 年 1 2 月 2 5 日まで
7	実際の 規制期間	令和 2 年 4 月 1 日から 令和 2 年 1 2 月 2 5 日まで
8	規制時間	(毎日・終日) 9 時 0 0 分から 1 7 時 0 0 分まで
9	土・日・祝日 の規制	規制 (する・しない)
10	道路標識	A. B. C. D. E. その他 (別添)
11	迂回路線名	無し
12	関係方面	
13	略 図	別添のとおり
14	担当者	発注者: 仙台土木事務所 道路建設第一班 佐藤 邦由 022 - 297 - 4125 請負者: 日建工業株式会社 柿崎 栄司 090-6453-7428

4-1 保安施設設置図

平面図

令和元年度 社道防安18-3-A01号 粕川道路改良工事 施工延長L=280.0m 幅員W=6.0(9.75~12.75)m S=1:500



規制形態: 片側交互通行

施工区間 (規制延長150m~350m)

保安施設詳細

名称	工事看板	徐行	工事中	～m先工事中	片側交互通行	誘導標示板	カラーコーン	コーンバー
様式								
名称	矢印版	停止位置	お願い	右折工事中	右折工事中	車線減少		
様式								