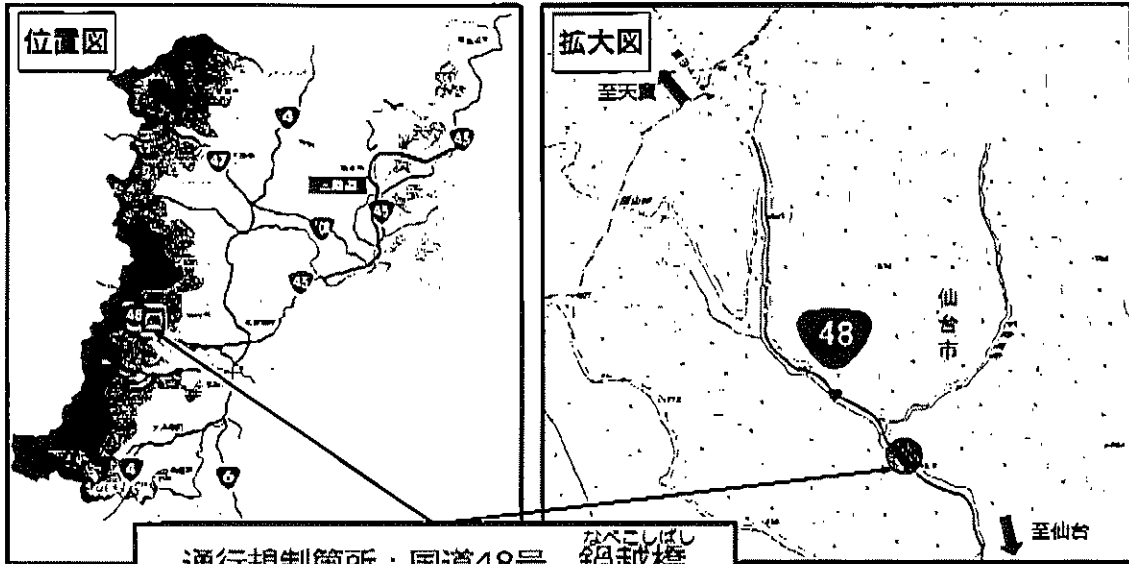


# 国道48号通行規制のお知らせ

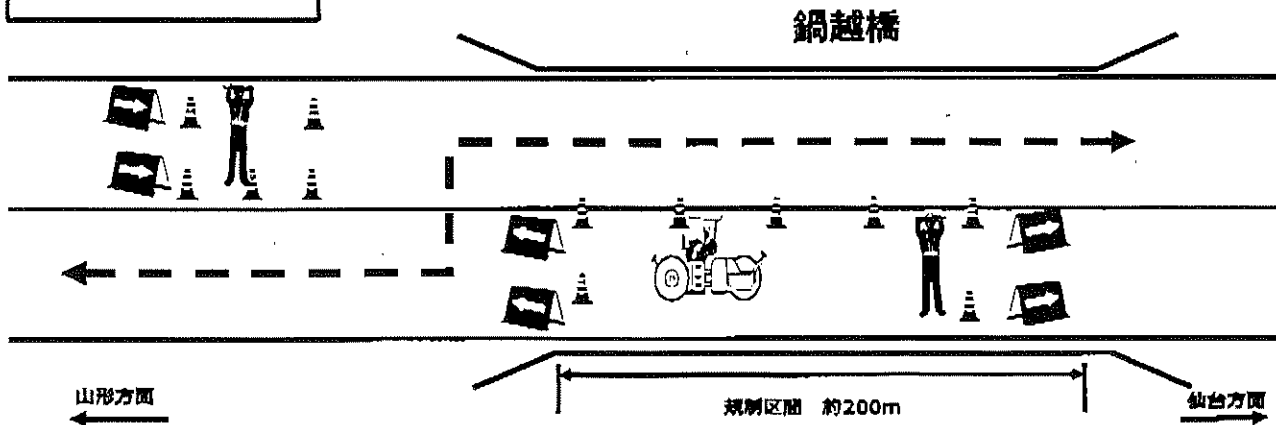
国道48号 仙台市青葉区作並地内 <sup>さくなみ</sup>鍋越橋<sup>なべこしぼし</sup>において補修工事を行うため、終日片側交互通行規制を行います。

ご不便をおかけしますが、ご協力をお願いいたします。



出典：地理院地図に規制箇所等を追記して掲載

## 規制概要



規制場所	宮城県仙台市青葉区作並 地内
規制内容	終日片側交互通行規制 ※特殊車両の規制なし
規制期間	【上り線】：令和3年9月13日（月）9時00分～令和3年9月18日（土）17時00分
	【下り線】：令和3年9月27日（月）9時00分～令和3年10月2日（土）17時00分
その他	通行の際は、交通誘導員又は仮設信号機の指示に従い通行されるようお願いいたします。

※お問合せ先

国土交通省東北地方整備局仙台河川国道事務所道路管理第二課 TEL022-304-1811

国土交通省東北地方整備局河川国道事務所仙台西国道維持出張所 TEL022-226-1493

日本道路交通情報センター（仙台センター） TEL050-3369-6504