

工事・及び交通規制のお知らせ

工事名 パセオビル受変電設備・高圧引込設備更新工事

工事期間 令和5年2月17日（金）20時から
令和5年2月19日（日）17時まで

交通規制 晩翠通 下り の一部（パセオビル側車線）※別図参照
令和5年2月17日（金）23時から
令和5年2月18日（土）6時まで

工事場所 仙台市青葉区春日町7-32 パセオビル

施 工 株式会社ユアテック仙台中央営業所

上記工事に伴い、パセオビル屋上へ荷物の荷上げ・荷下ろしの為、
晩翠通りを交通規制してのクレーン作業を行います。

交通規制は17日（金）の23時から翌朝の18日（土）6時までです。

その後は19日（日）の17時まで継続しての工事となります。

工事に伴い、大型トラックやクレーン車、発電機等騒音、振動等
ご迷惑をお掛けしますが、

ご協力の程 どうぞ宜しくお願い致します。

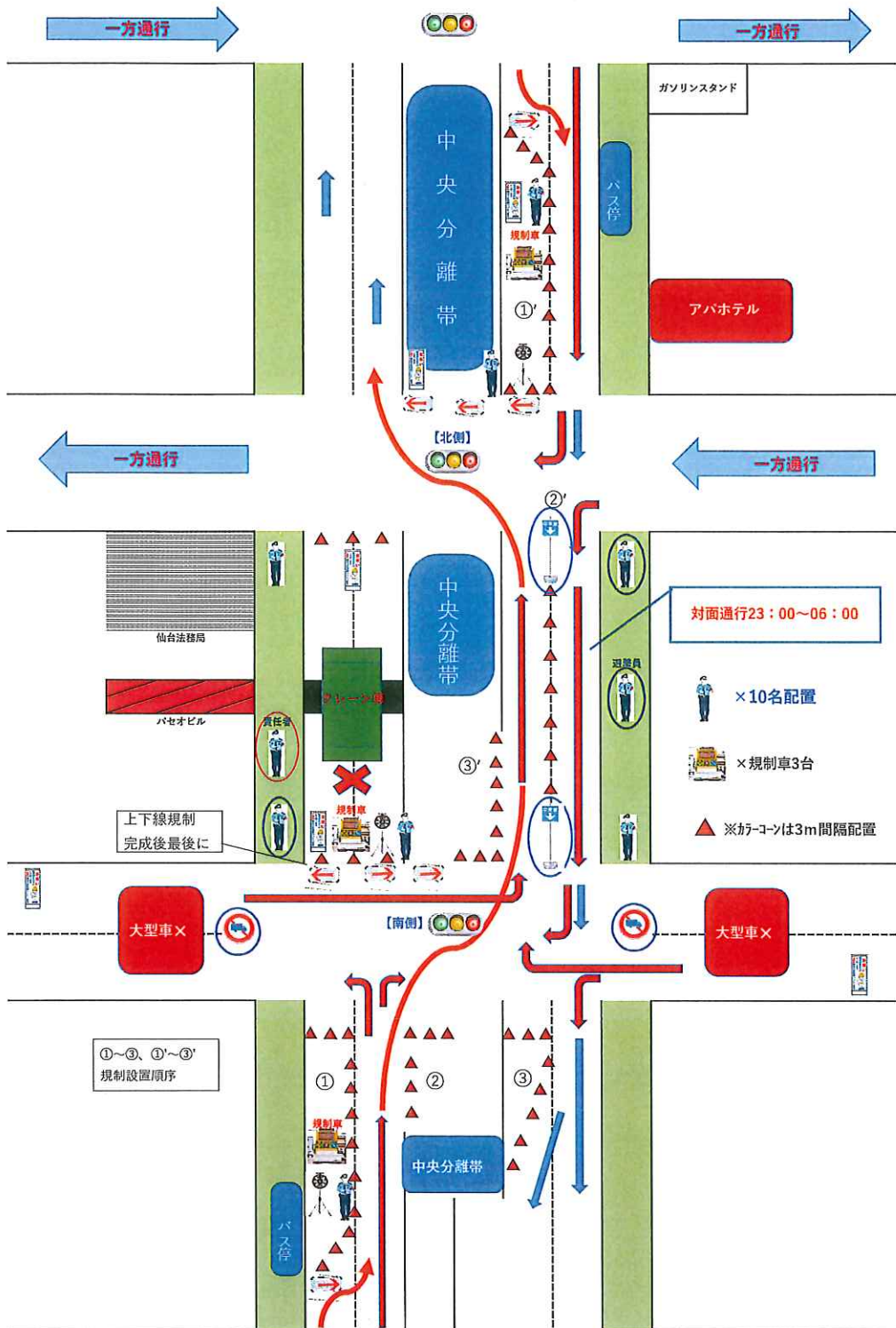
工事に係る連絡先：

【 工事会社 】

(株)ユアテック仙台中央営業所 TEL 022-391-1225
現場代理人 玉造 隆一 TEL 080-1852-7888

【 ビル管理会社 】

株式会社REI TEL022-213-5881



定禅寺通 春日町交差点 (Dōzenji Street Haruhime Street Intersection)

